

Hva er viktig i forberedelsen av tilrettelagte avhør og hva skjer etter avhør?

Randi Helen Movinkel Juul og Silke Gjetrang Statens barnehus Sør-Øst

NFSS – Årskonferanse 2023, Larvik

Nettverk: Funksjonshemmede, Seksualitet og Samliv

Kort om Statens barnehus

- Målgrupper: Barn og unge og sårbare opp til 16 år som kan være utsatt for, eller vitne til, seksuallovbrudd, kjønntlemlestelse, mishandling i nære relasjoner, drap og kroppsskade
- Målsettinger: bedre rettsikkerhet og bedre oppfølging. To spor: behandlingsporet og det strafferettslige sporet
- Samle og øke kompetansen om avhør og oppfølging av barn og særlig sårbare i krise
- unge mistenkte under 18 år med skadelig seksualisert atferd (SSA)

Spørsmål å stille seg før et avhør

- Når har det potensielle traumatiske skjedd?
- Er det snakk om et eller flere traumer?
- Skille mellom det akutte og det etter noe tid
- Aksjon versus planlagt TA



Innhenting av bakgrunnsinformasjon før avhør av særlig sårbare, personer med psykisk utviklingshemming

For å sikre mest mulig vellykket avhør av personer med psykisk utviklingshemming, er det avgjørende at det gjøres grundig arbeid i forkant for å innhente opplysninger om personens bakgrunn.

- **Funksjonsnedsettelse** – utredninger, diagnoser, alvorlighetsgrad, fysiske funksjonsnedsettelse, psykiske vansker
- **ADL-ferdigheter**
- **Forståelse** – abstrakte begreper, tid, rom, hukommelse, fantasi/virkelighet
- **Kommunikasjon** – verbal språk, uttale, ASK, kjente hjelpemidler, navn om relevante kroppsdel
- **Atferd** – normalatferd, etter hendelsen, følelsesmessig aktivering
- **Følelsesmessig utvikling** – positive, negative, uforståelige følelser
- **Bo- og dagtilbud**
- **Støtte- og omsorgspersoner**

Avhørsdag



Forutsigbarhet forebygger aktivering

Bilder av avhører og barnehus / kompetansehus på forhånd

Besøk på barnehuset i forveien

Vite detaljert hva som skal komme til å skje – tidslinje/ bokser

Avhører informerer om hvorfor personen skal snakke med dem.

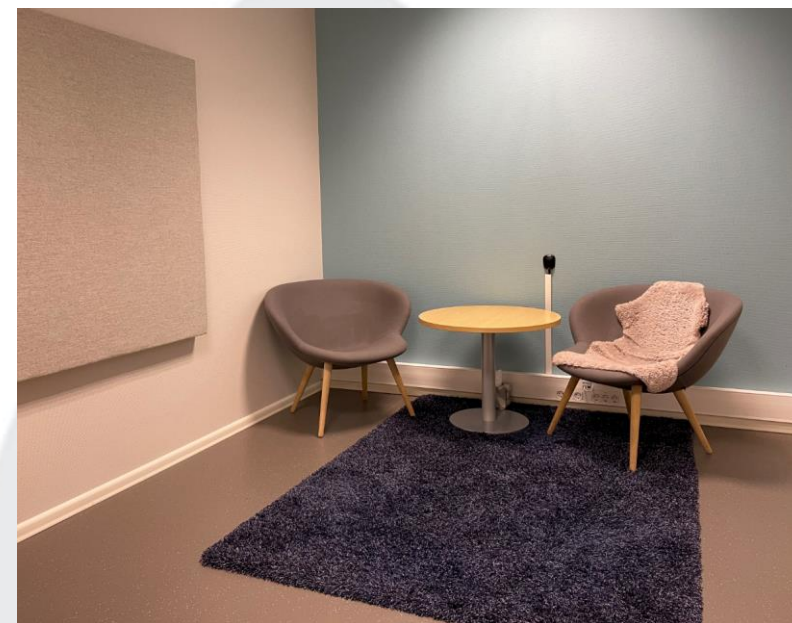
- Skape trygghet og forutsigbarhet
- Kontaktetablering viktig
- Husk hva du formidler med kroppsspråk
- Finne ro i her og nå
- Anerkjenne følelser



Sekvensielt avhør

Etter DCM-metoden (den dialogiske samtalemetoden)

- Hensikten med metoden er å styrke personens muligheter til å bli hørt og forstått
- To ulike utdannelser – må være politi
 - Tilrettelagt avhør (TA) 6-16 år
Delt inn i sekvenser
 - Sekvensielle avhør (SA) 3-5 år og særlig sårbare
Delt inn i korte sekvenser – lengre pauser



Reaktivering versus retraumatisering

Ikke farlig å snakke om traumatiserende hendelser. Personen lever midt i og med sine liv.

Men:

- Avhører som den regulerende andre
- Ikke tvinge, presse, true, lure
- Gi rom for at pause- og stoppsignaler tas på alvor

Etter avhøret

Mål:

- Sikre nødvendig oppfølging av personen. Sikre gode samarbeidsrutiner
- Planlegge videre saksgang med fokus på personens situasjon og behov for ivaretagelse

Kriterier:

- A. Sikkerhetsvurdering
- B. Plan for videre oppfølging
- C. Informasjon til personen om hvilke tiltak som gjøres
- D. Oppfølging av foresatte, søsken osv

Oppfølging og behandling

”Barnehuset skal kartlegge og avklare særlig sårbare fornærmede og vitners behov for videre oppfølging og behandling. Formålet med kartleggingen er å vurdere eventuelt hjelpebehov og hvilket tilbud vedkommende skal gis og av hvem”

Når det gjelder behandling skal barnehuset primært henvise til lokalt hjelpeapparat, men har i særlige tilfeller mulighet til å gi behandling til de i målgruppen som har hjelpebehov, og som av ulike årsaker ikke kan nyttiggjøre seg det ordinære hjelpetilbudet.

Kontakt med Barnehuset

Fellesnummer: + 47 474899 33

barnehusetsandefjord@politiet.no

Nettside: barnehuset.no

